

Key Highlights

Daily Strategy
Stock of the town
Fund Flow
Economic News Update
News Daily/News Comment
สรุปการซื้อขายหุ้นของผู้บริหาร
Event/Economic Calendar
Stock Calendar

Event & Economic Calendar

11 Oct : US Sep Inflation rate
12 Oct : China Sep Trade balance
Korea Sep Unemployment rate
15 Oct : US Sep Retail sales
16 Oct : China Sep Inflation rate

นักวิเคราะห์ บัญชีพื้นฐาน :
อาทิตย์ จันทร์สว่าง Registration No.16475

นักวิเคราะห์ เทคนิค และ นักกลยุทธ์ :
ชัยยศ จิวกร Registration No.15942

ผู้ช่วยนักวิเคราะห์ :
ยุภาวณี เล่าตระกูลชัย
ณัฐภรณ์ โพธิ์ศรี

Daily Strategy

ตลาดหุ้นวานนี้ : SET Index วานนี้ปรับตัวขึ้นแรง +24.90 จุด (+1.47%) ปิดที่ 1,721 จุด ด้วยมูลค่าการซื้อขาย 46,879 ล้านบาท ตอบรับกรม.เห็นชอบร่างพ.ร.ฎ.ให้มีการเลือกส.ว.ตามโรดแมพ ประกอบกับราคาน้ำมันที่ติดตัวขึ้นหลังอิหร่านส่งออกน้ำมันลดลง รวมถึงได้แรงหนุนจากการซื้อ LTF, RMF ส่งผลให้มีแรงซื้อในกลุ่ม ENER, FIN และ CONS ทั้งนี้นักลงทุนต่างชาติขายสุทธิ 1,806 ล้านบาท แต่ Net Long TFEX 548 สัญญา และซื้อสุทธิในตลาดพันธบัตร 4,859 ล้านบาท

แนวโน้มตลาดหุ้นวันนี้ : คาดการณ์ SET Index ปรับตัวลงทดสอบ Gap 1,680 – 1,690 จุด จาก sentiment เชิงลบตลาดหุ้นทั่วโลกที่ทรุดตัวลงแรงตามความกังวล FED จะปรับขึ้นอัตราดอกเบี้ย หลังดัชนีราคาผู้บริโภค PPI ของสหรัฐเดือน.ย.พุ่งสูงสุดในรอบ 8 เดือนโดย +0.4% สะท้อนถึงอัตราเงินเฟ้อที่เร่งตัวขึ้น, bond yield US10 ปี ทรงตัวระดับสูงราว 3.2% รวมถึง VIX index พุ่งขึ้นสูงสุดในรอบ 6 เดือนล่าสุด 22.9 จุด ซึ่งส่งผลให้ Fund Flow ต่างชาติมีแนวโน้มไหลออกต่อเนื่อง นอกจากนี้ราคาน้ำมันที่ปรับตัวลงแรงรวมถึงการขึ้น XD ของหุ้น PTT 0.80 บาท/หุ้นจะเป็นแรงกดดันต่อกลุ่มพลังงานอีกด้วย อย่างไรก็ตามคาดว่ายังมีแรงซื้อจากกองทุน LTF, RMF ประกอบกับธ.ป.ท.เริ่มทำประชาสัมพันธ์เกณฑ์การคุมสินเชื่ออสังหาฯตั้งแต่ 11-22 ต.ค.ซึ่งหากออกมาเป็นบวกจะเป็นแรงหนุนให้ดัชนีสลับปรับตัวขึ้นได้

กลยุทธ์การลงทุนวันนี้ : Selective Buy

- กลุ่มอิเล็กทรอนิกส์ (KCE, SVI) กลุ่มอาหาร (GFPT, CPF) ได้ประโยชน์เงินบาทอ่อนค่า
- กลุ่ม defensive stock เช่น กลุ่มโรงพยาบาล (BDMS, BCH, CHG) กลุ่มโรงไฟฟ้า (BGRIM, CKP, EA)
- กลุ่มรับเหมา (STEC, SEAFCO) นิคมฯ (AMATA) รับผลบวกจากการเลือกตั้ง และบอร์ด EEC อนุมัติ 4 โครงการใหญ่ 4.7 แสนลบ. คาดออก TOR ภายในเดือนต.ค.

หุ้นแนะนำวันนี้ : BTS (9.1 ซื้อ/เป้า 10.5) รับข่าวดี กทม.เตรียมเสนอกรม.ต่ออายุสัมปทานให้ BTS อีก 10 ปี จากเดิมที่สัญญาจะหมดอายุในปี 2029 การันตีรายได้และผลประโยชน์ที่จะเกิดขึ้นในอนาคต, BDMS (ปิด 25.25 ซื้อ/เป้า 30) ผ่านพ้นช่วงลงทุนมาแล้ว และกำลังจะเข้าสู่ช่วงเก็บเกี่ยวผลกำไร ผลประกอบการ 3Q18 จะยังออกมาดีจากผลบวกของ High season, CENTEL (39.5 ซื้อ/เป้า 45) ได้ผลบวกจากจำนวนนักท่องเที่ยวจีนในช่วง Golden Week ยังขยายตัวทำให้ Sentiment การลงทุนในกลุ่มท่องเที่ยวกลับมาเป็นบวก ด้านผลประกอบการคาด 3Q18 มีกำไรสุทธิ 427 ล้านบาทเพิ่มขึ้น 16%yoy,

Top picks ปีนี้ : ANAN, BBL, CPALL, MTC, ROBINS และ SPALI

KSS report วันนี้ : VNT (ปิด 24.6 ซื้อ/เป้า 30), WORK (ปิด 37.25 ถือ/เป้า 36)

ประเด็นสำคัญวันนี้ :

- ⚠️ (-) ดาวโจนส์ร่วงแรงกว่า 3% เนื่องจากตลาดยังกลัวเงินเฟ้อที่พุ่งขึ้นจะกดดันเฟดเร่งขึ้นดอกเบี้ย หุ้นกลุ่มเทคโนโลยีซึ่งเป็นกลุ่ม High PE ถูกเทขายกดดันตลาด : แม้เมื่อคืนที่ผ่านมาอัตราผลตอบแทนพันธบัตรสหรัฐจะเริ่มปรับตัวลง แต่ตลาดส่วนใหญ่ยังวิตกกังวลถึงภาวะเงินเฟ้อที่เพิ่มขึ้นจะเร่งให้เฟดปรับขึ้นอัตราดอกเบี้ย โดยล่าสุดดัชนีราคาผู้บริโภค(PPI) ของสหรัฐอีกหนึ่งดัชนีตัวแทนเงินเฟ้อของสหรัฐปรับขึ้นอีก 0.4%mom ในเดือน.ย.เพิ่มขึ้นมากที่สุดตั้งแต่เดือนม.ค.ของปีนี้ ส่งผลให้นักลงทุนวิตกว่าจะทำให้อัตราเงินเฟ้อของสหรัฐที่จะประกาศออกมาในวันนี้เพิ่มขึ้นตามไปด้วย (Headline Inflation และ Core Inflation เดือนส.ค.อยู่ที่ 2.7% และ 2.2% สูงกว่าเป้าหมายเงินเฟ้อของเฟดที่ 2%) ความกังวลดังกล่าวทำให้นักลงทุนลดการลงทุนในสินทรัพย์เสี่ยง โดยเฉพาะกลุ่มหุ้น High PE อาทิ หุ้นในกลุ่มเทคโนโลยีของสหรัฐ
- ⚠️ (-) กลุ่มธุรกิจน้ำมัน – ราคาน้ำมันดิบร่วงแรงตามตลาดหุ้นดาวโจนส์ และรอประเมินความเสี่ยงจากผลของพายุเฮอริเคนไมเคิล : แม้ล่าสุดพายุเฮอริเคนไมเคิลจะทวีความรุนแรงขึ้นสู่ระดับ 4 ซึ่งมีความรุนแรงมากและอาจจะสร้างความเสียหายต่อแหล่งผลิตน้ำมันดิบของสหรัฐในอ่าวเม็กซิโกซึ่งล่าสุดมีรายงานว่าสหรัฐมีการปิดการผลิตน้ำมันดิบไปแล้วกว่า 40% ในบริเวณดังกล่าว อย่างไรก็ตามราคาน้ำมันดิบไม่ได้ตอบรับกับปัจจัยนี้มากนักเนื่องจากนักลงทุนยังตื่นตระหนกและวิตกกังวลถึงการร่วงลงของตลาดหุ้นสหรัฐ ส่งผลให้นักลงทุนต้องเทขายและลดความเสี่ยงในตลาดน้ำมันตามไปด้วย ส่งผลให้ราคาน้ำมันดิบ WTI ร่วงลงกว่า 1.79 ดอลลาร์ (-2.4%) ปิดที่ 73.17 ดอลลาร์ต่อบาร์เรล
- ⚠️ (+/-) กลุ่มอสังหาฯ - วันนี้แบงก์ชาติเริ่มทำประชาสัมพันธ์เกณฑ์ควบคุมสินเชื่อในภาคอสังหาฯ คาดผู้ประกอบการจะเข้าเสนอเงื่อนไขเพื่อลดผลกระทบจากแนวทางแบงก์ชาติที่เข้มงวดเกินไป : เรามองว่าปัจจัยนี้จะกดดันหุ้นในกลุ่มอสังหาฯไม่มากเนื่องจากราคาหุ้นได้ปรับลดลงสะท้อนปัจจัยนี้ไปแล้ว ตรงกันข้ามเราก็มองบวกโดยเชื่อว่าบรรดาผู้ประกอบการจะเข้าเสนอเงื่อนไขที่ผ่อนคลายเป็นให้กับแบงก์ชาติเพื่อลดผลกระทบที่รุนแรงในภาคอสังหาฯ อาทิ เพิ่มเงินดาวน์จาก 10% เป็น 15% เทียบกับเกณฑ์แบงก์ชาติเสนอที่ 20% เราจึงเชื่อว่าผลประชาสัมพันธ์ในครั้งนี้น่าจะได้ออัสรูปีที่ผ่อนคลายเป็นขึ้นและน่าจะเป็นบวกต่อ Sentiment บวกต่อกลุ่มอสังหาฯ

Disclaimer: เอกสาร/รายงานฉบับนี้จัดทำขึ้นบนพื้นฐานข้อมูลที่เปิดเผยต่อสาธารณชน ซึ่งพิจารณาแล้วว่ามีความน่าเชื่อถือ อย่างไรก็ตาม บมจ.หลักทรัพย์กรุงศรีไม่รับรองความถูกต้องและความสมบูรณ์ของข้อมูลดังกล่าวได้ บทความดังกล่าวเป็นเพียงแนวคิดของผู้จัดทำเพื่อใช้เป็นข้อมูลประกอบการตัดสินใจในการลงทุน บริษัทฯขอสงวนสิทธิ์ในการเปลี่ยนแปลงความเห็นหรือประมาณการต่างๆ ที่ปรากฏในเอกสาร/รายงานฉบับนี้ โดยไม่ต้องแจ้งให้ทราบล่วงหน้า ดังนั้นนักลงทุนโปรดใช้ดุลพินิจอย่างรอบคอบในการพิจารณาการลงทุน

“ เแดงเดือด ”

SET	1,721.82
(+24.90 จุด)	Vol. 46,879
แนวรับ	1,680 / 1,690
แนวต้าน	1,730 / 1,735

ระยะสั้น
รอซื้อเล่นรีบาวด์ที่บริเวณ GAP 1,680 - 1,690 จุด โดยมีจุด cut loss หาก SET หลุด 1,680 จุด

ระยะกลาง - ยาว
รอจังหวะเข้าซื้อสะสมที่บริเวณ แนวรับ 1,665 และ 1,680 จุด ตามลำดับ

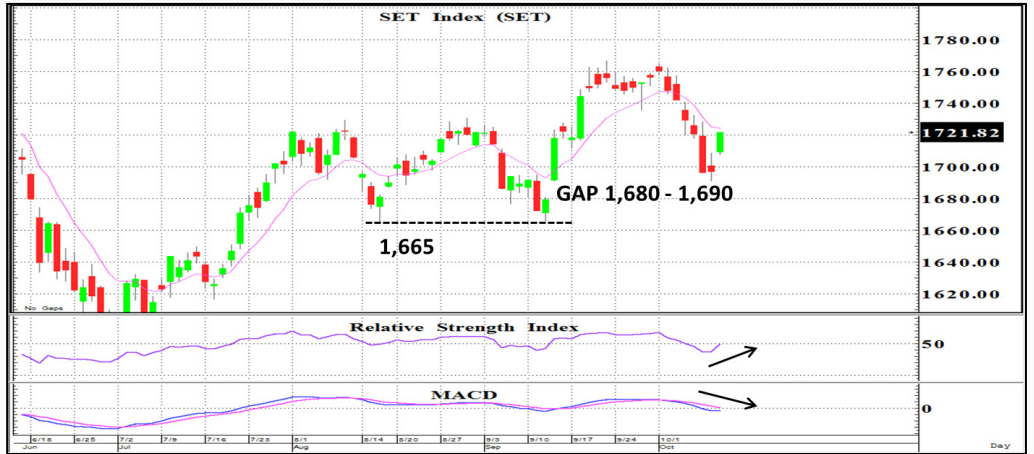
หุ้นแนะนำทางเทคนิค

KCE	
ราคาปิด	42.50
แนวรับ	41.50
แนวต้าน	43.50 , 45.00
Cut loss	40.50

BCH	
ราคาปิด	19.60
แนวรับ	19.20
แนวต้าน	20.00 , 20.50
Cut loss	19.00

นักวิเคราะห์ : ชัยยศ จิวางกูร
Registration No. 15942

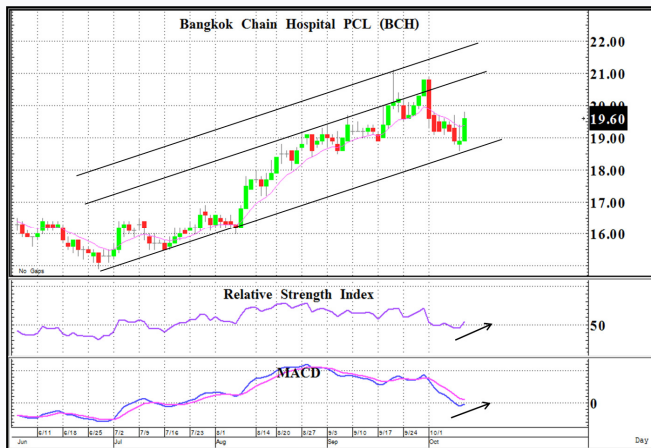
แนวโน้ม : เตรียมรับแรงกระแทก



SET วานนี้รีบาวด์ขึ้นได้อย่างสวยงาม พร้อมกับเครื่องมือ RSI พลิกตัวชี้ขึ้นสนับสนุนทิศทางเชิงบวก อย่างไรก็ตามการรีบาวด์ขึ้นแรงด้วย Volume ไม่หนาแน่นเพียง 4.6 หมื่นลบ. ทำให้การตีตัวไม่แข็งแกร่ง ประกอบกับดัชนียังไม่สามารถขึ้นผ่านเส้น EMA 10 วัน รวมถึง MACD ที่ทิ้งตัวลงกดดันภาวะตลาด ดังนั้นประเมินว่า SET ปรับตัวลงปิด GAP 1,680 - 1,690 จุด โดยหากยืนได้จะมีสลับรีบาวด์ระหว่างวัน แต่หากหลุดจะลงไปอีก Low เดิมบริเวณ 1,665 จุด



กราฟขึ้นสร้างฐานราคาและคาดว่าจะกลับตัวขึ้นเป็น W shape ได้เนื่องจากราคาต่ำสุดติดตัวขึ้นปิดใกล้แนวเส้น EMA 10 วัน พร้อมกับเครื่องมือ RSI + MACD ชี้ขึ้นสนับสนุนทิศทางเชิงบวก



กราฟแกว่งตัวขึ้นแบบ Sideway up โดยล่าสุดราคาติดตัวขึ้นจาก Trendline ด้านล่างตัดเส้น EMA 10 วัน ขึ้นได้ อีกทั้งเครื่องมือ RSI + MACD ชี้ขึ้นสนับสนุนสัญญาณเชิงบวกจึงมีโอกาสปรับตัวขึ้น

Fund Flow : ไหลออกต่อเนื่องเป็นวันที่ 7

■ Thailand Fund Flow :

วานนี้นักลงทุนต่างชาติขายสุทธิในตลาดหุ้นไทย 1,806 ล้านบาท ต่อเนื่องเป็นวันที่ 7 แต่ซื้อสุทธิในตลาดพันธบัตร 4,859 ล้านบาท ต่อเนื่องเป็นวันที่ 2 และ Net Long TFXE เล็กน้อย 548 สัญญา ต่อเนื่องเป็นวันที่ 2

■ Regional Fund Flow :

วานนี้นักลงทุนต่างชาติขายสุทธิในตลาดหุ้นภูมิภาคต่อเนื่องเป็นวันที่ 7 US\$357 ล้าน โดยเป็นการขายสุทธิในทุกประเทศ เริ่มจากขายสุทธิมากสุดในตลาดหุ้นเกาหลีใต้ US\$255 ล้าน และขายสุทธิต่อเนื่องในกลุ่ม TIP โดยขายสุทธิมากสุดในตลาดหุ้นไทย US\$55 ล้าน ตามด้วยตลาดหุ้นอินโดฯ และฟิลิปปินส์ US\$38 ล้าน และ US\$9 ล้าน ตามลำดับ ส่วนตลาดหุ้นใต้หวั่นปิดทำการ

■ Commodities Trend :

ราคาน้ำมันดิบ WTI ลดลง 1.79 ดอลลาร์ หรือ 2.4% ปิดที่ 73.17 ดอลลาร์/บาร์เรล ส่วนราคาน้ำมันดิบ Brent ลดลง 1.91 ดอลลาร์ หรือ 2.3% ปิดที่ 83.09 ดอลลาร์/บาร์เรล เนื่องจากได้รับปัจจัยกดดันจากตลาดหุ้นสหรัฐฯ ที่ดิ่งลงอย่างหนัก อันเนื่องมาจากความวิตกกังวลเกี่ยวกับการพุ่งขึ้นของอัตราผลตอบแทนพันธบัตรรัฐบาลสหรัฐฯ ขณะที่นักลงทุนจับตาต่อผลกระทบจากพายุเฮอริเคน "ไมเคิล" รวมทั้งมาตรการคว่ำบาตรอิหร่าน

■ ดัชนีค่าระวางเรือ :

ดัชนีค่าระวางเรือ BDI ลดลง 10 จุด อยู่ที่ระดับ 1,493 ลดลงต่อเนื่องเป็นวันที่ 5 เป็นลบต่อ sentiment การลงทุนในหุ้นกลุ่มเดินเรือ PSL TTA

Market	Indices (pts)	Close	▲ +/- (pts)	▲ +/- (%)	% chg WTD	% chg MTD	% chg YTD
Thailand	1,721.8		+24.90	+1.47	+0.08	-1.97	-1.82
Indonesia	5,820.7		+23.88	+0.41	+1.55	-2.61	-8.42
Philippines	7,001.1		-58.24	-0.83	-1.09	-3.79	-18.20
Taiwan	10,466.8	closed	closed	closed	-0.48	-4.90	-1.65
Korea	2,228.6		-25.22	-1.12	-4.01	-7.10	-11.79
Singapore	3,131.5		-35.12	-1.11	-2.44	-3.86	-7.98
Malaysia	1,735.2		-38.97	-2.20	-2.36	-3.23	-3.43
Japan	23,506.0		+36.65	+0.16	-4.16	-5.49	+0.13
Hong Kong	26,193.1		+20.16	+0.08	-1.43	-5.74	-12.45
China	2,725.8		+4.82	+0.18	-3.39	-3.39	-17.58
Dow Jones	25,598.7		-831.83	-3.15	-3.21	-3.25	+3.56
NASDAQ	7,422.1		-315.97	-4.08	-4.70	-7.76	+7.51
S&P 500	2,785.7		-94.66	-3.29	-3.46	-4.40	+4.19
FTSE	7,145.7		-91.85	-1.27	-2.36	-4.85	-7.05
DAX	11,712.5		-264.72	-2.21	-3.30	-4.36	-9.33

Regional Fund Flows (Mil US\$)				
Country	Last Trading Day	WTD	MTD	YTD
Thailand	-54.70	-266.64	-605.39	-7,123.00
Indonesia	-37.73	-116.47	-273.07	-3,960.19
Philippines	-9.38	-22.04	-71.20	-1,641.12
Taiwan	closed	-547.10	-1,692.23	-7,362.58
Korea	-255.06	-402.19	-1,614.07	-3,702.31
Malaysia*	-30.10	-84.90	-101.40	-2,230.70

* as of 9 Oct 2018

Thailand Fund Flows (Mil TB)				
SET	Last Trading Day	WTD	MTD	YTD
Foreign	(1,806.5)	(8,802.4)	(19,855.7)	(228,729.5)
Institution	4,711.8	4,433.2	(4,147.0)	136,485.1
Proprietary Trading	(284.5)	(1,067.2)	804.3	(4,101.4)
Retail	(2,620.9)	5,436.5	23,198.4	96,345.7
TFEX				
Foreign	548.0	2,223.0	(24,429.0)	(32,233.0)
Institution	781.0	5,811.0	27,720.0	43,881.0
Retail	(1,329.0)	(8,034.0)	(3,291.0)	(11,648.0)
Bond Market				
Foreign	4,858.7	5,052.0	20,997.3	246,450.8
Institution	5,848.1	31,517.1	100,066.6	2,928,002.4
Retail	5,214.9	5,963.9	21,092.9	599,041.9

Market PE	PE (x)			Yield (%)
Indices (pts)	Trailing PE	2018E	2019E	2018E
Thailand	17.05	15.96	14.47	3.05
Indonesia	19.64	15.09	13.22	2.27
Philippines	17.95	16.29	14.44	1.83
Singapore	11.14	12.71	11.75	4.16
Malaysia	18.42	16.68	15.62	3.33
Japan	16.48	16.05	14.37	1.94
Hong Kong	10.00	10.86	9.78	3.82
China	12.82	11.06	9.76	2.88
Dow Jones	18.16	16.16	14.77	2.24
NASDAQ	45.06	21.75	18.83	1.09
S&P 500	20.15	17.10	15.50	1.95
FTSE	15.96	12.85	11.86	4.57
DAX	13.78	12.67	11.34	3.38

Key Commodities				
(US\$/bbl)	Last Trading	Chg	MTD	▲ YTD(%)
WTI Nymex	73.17	-1.79	-0.77	+24.15
ICE Brent	83.09	-1.91	-0.39	+29.38
BDI (pts)	1,493.00	-10.00	-47.00	+9.30
Gold (US\$/oz.)	1,194.79	+5.02	+3.78	-8.30
HDPE (weekly)	1,280.00	+0.00	+0.00	+0.39
PX (weekly)	1,230.00	+5.00	+0.41	+45.56
MEG (weekly)	895.00	-5.00	-0.56	-6.77
PTA (weekly)	1,015.00	-5.00	-0.49	+40.97

Analysts

Artit Jansawang

Registration No. 16475

Economic News Update

วันที่ 11 ต.ค. 2561



🌸 ไทย :

(+) คณะรัฐมนตรีอนุมัติร่าง พ.ร.บ. กำกับดูแลผู้ให้บริการทางการเงิน ตั้งคณะกรรมการกำกับดูแลผู้ให้บริการทางการเงิน 2 กลุ่ม คือกลุ่มผู้ให้บริการทางการเงินประเภทสินเชื่อ เช่น พิกโก้ไฟแนนซ์, สินเชื่อจำนำทะเบียนรถ และกลุ่มผู้ให้บริการทางการเงินประเภทหลักทรัพย์สินเชื่อ เช่น ลิสซิ่ง, แพคตอริง ให้ขึ้นทะเบียนภายใน 30 วันถัดไป

🌸 สหรัฐ :

(+) ดัชนีราคาผู้บริโภค (PPI) เดือนก.ย. เพิ่มขึ้น 0.2% mom หลังจากลดลง 0.1% ในเดือนส.ค. และสอดคล้องกับที่นักวิเคราะห์คาดไว้
(+/-) วันนี้ติดตามตัวเลขอัตราเงินเฟ้อเดือนก.ย.

🌸 ยุโรป :

(-) อังกฤษ - ยอดขาดดุลการค้าเดือนส.ค. 1.27 พันล้านปอนด์ ลดลงจากเดือนก.ค. ที่ขาดดุล 0.57 พันล้านปอนด์ และเป็นระดับต่ำสุดในรอบ 3 เดือน
(+) อังกฤษ - การผลิตภาคอุตสาหกรรมเดือนส.ค. เพิ่มขึ้น 1.3% จาก 1.0% ในเดือนก่อนหน้า และสูงกว่าที่คาดไว้ที่ 1.0%
(-) อังกฤษ - GDP เดือนส.ค. ไม่เปลี่ยนแปลงเมื่อเทียบกับเดือนก่อนหน้า ชะลอตัวลงจากเดือนก่อนหน้าที่เพิ่มขึ้น 0.4% และต่ำกว่าที่นักวิเคราะห์คาดไว้ที่ 0.1%

🌸 เอเชีย / โอเชียเนีย :

(+) ออสเตรเลีย - ความเชื่อมั่นผู้บริโภคเดือนต.ค. ปรับตัวขึ้นสู่ระดับ 101.5 จากระดับ 100.5 ในเดือนก่อนหน้า และเป็นระดับสูงสุดในรอบ 2 เดือน
(-) ญี่ปุ่น - ยอดขายเครื่องจักรเดือนส.ค. เพิ่มขึ้น 6.8% mom และ 12.6% yoy ชะลอตัวลงจากเดือนก่อนหน้าที่ 11% mom และ 13.9% yoy

10Y bond yield	Last	Change
Thailand	2.86%	-0.02%
Indonesia	8.55%	-0.06%
Philippines	7.94%	+0.02%
Korea	2.41%	-0.03%
Singapore	2.64%	-0.01%
Malaysia	4.11%	-0.00%
Japan	0.16%	-0.01%
Hong Kong	2.56%	-0.02%
China	3.62%	-0.00%
US	3.16%	-0.04%
Germany	0.55%	+0.00%
France	0.90%	+0.01%
UK	1.73%	+0.01%
Greece	4.47%	-0.11%
Italy	3.51%	+0.03%
Portugal	1.96%	-0.01%
Spain	1.61%	+0.01%

FX again US Dollar	Last	Change
Thailand	33.01	+0.06
Indonesia	15,200.00	-38.00
Philippines	54.20	+0.01
Korea	1,133.65	-1.38
Singapore	1.38	+0.00
Malaysia	4.15	-0.00
Japan	112.27	-0.69
Hong Kong	7.84	+0.00
China	6.92	+0.00
EURO	1.15	+0.00
UK	0.76	-0.00

Source: Bloomberg, Krungsri Securities

Economic Data

	GDP (%YoY)			Central bank rate (%)			Inflation (%)			FX (Local currency)			
	17	18E	19E	17	Current	18E	17	18E	19E	17	Current	18E	19E
Thailand	3.90	4.40	3.80	1.50	1.50	1.60	0.67	1.20	1.45	35.90	33.01	32.80	32.40
Indonesia	5.07	5.20	5.25	6.50	6.50	6.05	3.81	3.47	3.80	13,471	15,200	14,925	
Philippines	6.70	6.45	6.50	4.00	4.50	4.75	2.86	4.95	4.00	49.73	54.20	54.00	54.10
Korea	3.10	2.80	2.70	1.25	1.50	1.65	1.90	1.60	1.90	1207.81	1133.65	1120.00	1090.00
Singapore	3.60	3.20	2.70	0.97	1.64	1.83	0.59	0.70	1.45	1.45	1.38	1.37	1.34
Malaysia	5.90	5.10	4.95	3.00	3.25	3.25	3.88	1.30	2.00	4.49	4.15	4.15	4.05
Japan	1.78	1.10	1.10	0.10	0.10	-0.1	0.48	0.90	1.10	116.54	112.27	112.00	108.00
Hong Kong	3.80	3.60	2.70	1.00	2.50	-	1.48	2.30	2.30	7.76	7.84	7.85	7.81
China	6.90	6.60	6.30	4.35	4.35	4.35	1.55	2.10	2.30	6.96	6.92	6.90	6.70
US	2.20	2.90	2.50	0.75	2.25	2.50	2.12	2.50	2.30				
Germany	2.20	1.90	1.80	0.00	0.00	0.00	1.71	1.80	1.80	1.05	1.15	1.16	1.23
France	2.20	1.70	1.70	0.00	0.00	0.00	1.17	2.10	1.70	1.05	1.15	1.16	1.23
UK	1.70	1.30	1.50	0.25	0.75	0.75	2.68	2.50	2.10	0.82	0.76	1.30	1.37

Source: Bloomberg, Krungsri Securities

TOP 20 Net Buy NVDR (Bt mn)

Date	October				
	10	9	8	5	4
1 PTT	852.40	(145.48)	(121.86)	(197.29)	(215.47)
2 KBANK	291.22	9.57	(310.59)	(135.24)	(45.46)
3 BBL	223.13	196.05	212.14	134.61	150.04
4 SCB	179.68	(420.75)	(9.90)	(77.83)	130.11
5 TOP	109.43	224.04	99.51	128.84	(33.82)
6 KTC	72.80	(32.31)	(26.68)	81.21	70.34
7 STA	61.79	16.78	33.96	16.44	12.87
8 PTTGC	61.47	(164.30)	(196.60)	(42.12)	(193.37)
9 BDMS	55.97	(91.93)	(88.04)	(55.68)	(37.23)
10 HANA	52.79	(29.64)	(5.61)	(11.76)	(0.08)
11 KCE	43.13	(9.63)	61.16	119.70	(14.94)
12 PLANB	42.26	0.50	3.99	8.14	6.82
13 ROBINS	41.18	10.06	16.61	15.42	25.33
14 GULF	40.41	291.48	61.55	44.18	141.30
15 BCP	37.99	44.17	(22.58)	(0.29)	7.98
16 TISCO	34.52	(11.38)	4.30	31.73	48.83
17 COM7	34.00	0.81	16.80	10.98	60.99
18 IVL	31.86	(64.01)	(60.38)	(51.32)	(363.67)
19 GFPT	28.30	(1.84)	9.56	(8.64)	(0.92)
20 CPALL	27.64	(22.99)	296.63	(63.27)	23.50

Source: Thai NVDR, Krungsri Securities Research

As of October 10, 2018

Top 20 Most Active NVDR (Bt mn)

	Buy	Sell	Total	Net
	1 PTT	1,526.33	673.93	2,200.26
2 KBANK	675.68	384.46	1,060.15	291.22
3 PTTEP	237.78	631.66	869.44	(393.88)
4 CPALL	375.54	347.89	723.43	27.64
5 PTTGC	354.52	293.05	647.56	61.47
6 SCB	335.57	155.89	491.47	179.68
7 BBL	339.93	116.80	456.73	223.13
8 AOT	134.57	261.31	395.88	(126.75)
9 IVL	205.80	173.94	379.74	31.86
10 ADVANC	178.62	175.89	354.51	2.73
11 EA	107.79	232.89	340.68	(125.10)
12 BDMS	191.43	135.47	326.90	55.97
13 TOP	206.47	97.05	303.52	109.43
14 KTB	112.06	180.86	292.92	(68.80)
15 IRPC	102.97	146.39	249.36	(43.42)
16 EGCO	21.93	220.25	242.18	(198.32)
17 MTC	94.55	144.45	239.00	(49.90)
18 LH	125.29	112.69	237.97	12.60
19 MINT	99.52	134.24	233.75	(34.72)
20 HMPRO	66.81	159.81	226.62	(93.00)

Source: Thai NVDR, Krungsri Securities Research

TOP 20 Net Sell NVDR (Bt mn)

Date	October				
	10	9	8	5	4
PTTEP	(393.88)	(6.47)	18.98	(93.10)	(307.02)
EGCO	(198.32)	(43.68)	17.97	(2.64)	(14.89)
AOT	(126.75)	(225.35)	(162.38)	(92.17)	(60.99)
EA	(125.10)	(9.88)	(5.31)	(10.31)	133.24
GLOBAL	(105.02)	(6.60)	4.91	10.29	22.20
HMPRO	(93.00)	(173.45)	(54.23)	(22.84)	(13.17)
BJC	(79.02)	(66.64)	(41.43)	(3.41)	(15.51)
SAWAD	(70.79)	37.39	11.17	9.29	(61.28)
KTB	(68.80)	(138.47)	47.00	(2.92)	66.32
MTC	(49.90)	(32.55)	49.31	71.81	134.73
CPF	(48.11)	(129.86)	(108.27)	109.07	(78.54)
CPN	(47.34)	(218.78)	(17.00)	(104.47)	(20.56)
SPRC	(47.14)	8.16	(53.32)	(1.48)	(45.90)
IRPC	(43.42)	(73.83)	(24.50)	(53.64)	(62.78)
INTUCH	(42.49)	(58.97)	(27.26)	(61.39)	86.87
AP	(36.94)	(2.94)	16.06	(45.26)	4.11
AEONTS	(36.30)	(50.89)	17.41	27.79	5.89
MINT	(34.72)	(55.02)	(157.39)	(69.86)	131.36
SCC	(32.88)	(240.50)	(156.36)	(111.35)	7.02
BH	(32.59)	(63.18)	2.09	(58.37)	65.03

Source: Thai NVDR, Krungsri Securities Research

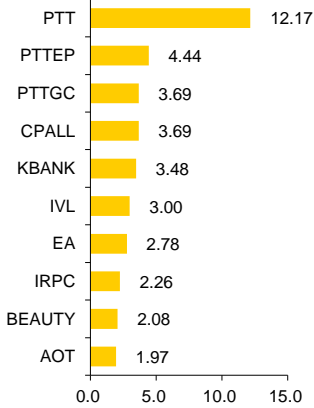
As of October 10, 2018

NVDR Shares to Total Paid-up Shares (%)

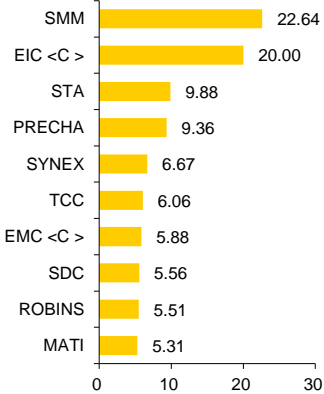
	NVDR	Paid-up	% of
	(Mil.shares)	(Mil.shares)	Paid-up
TISCO-P	0.01	0.01	74.04
BKD-W2	138.25	358.73	38.54
BBL	633.15	1,908.84	33.17
KBANK	633.11	2,393.26	26.45
TCAP	207.52	1,165.12	17.81
SAT	74.93	425.19	17.62
RATCH	248.01	1,450.00	17.10
TISCO	126.73	800.65	15.83
TOP	319.60	2,040.03	15.67
MCS	77.95	500.00	15.59
LH	1830.54	11,949.71	15.32
GL	231.58	1,525.54	15.18
AH	47.91	322.58	14.85
KKP	120.51	846.75	14.23
THIP	11.31	80.00	14.14
PTTGC	563.29	4,508.85	12.49
GBX	131.47	1,089.08	12.07
TMB	5137.75	43,851.89	11.72
INTUCH	354.29	3,206.42	11.05
AP	338.99	3,145.90	10.78

Source: Thai NVDR, Krungsri Securities Research

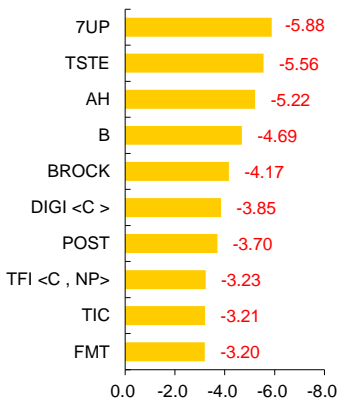
Most Active



Top Gainer



Top Loser



ประเด็นข่าวย่อรายบริษัท

CK	กิจการร่วมค้า CK คว้างงานใหม่ 495 ล. รถไฟฟ้าสายสีส้ม CK เผยกิจการร่วมค้า CK-STEC เซ็นสัญญาจ้างงานกับกฟน. เพื่อก่อสร้างบ่อพักและท่อร้อยสายไฟฟ้าใต้ดินร่วมกับโครงการก่อสร้างรถไฟฟ้าสายสีส้ม สัญญาที่ 1 และ 2 กับ กฟน. มูลค่า 495.56 ล้านบาท -ทันที
EA	EA ลุยค่าน้ำมันปาล์มลูกค้าเริ่มส่งคำสั่งซื้อ EA เดินหน้าสร้างโรงงานแปรรูปน้ำมันปาล์ม แยมปัจจุบันเริ่มมือเดือร์ คาดหนุนรายได้ไตรมาสยาว ย้ำธุรกิจไฟฟ้าพื้นฐานแกร่ง เร่งติดใบพัดโครงการหมุนวนครบ 103 ต้น ทันภายในปีนี้ และเริ่มขายไฟ รับรูรายได้ทันที ย้ำเป้ารายได้ทั้งปีโต 10% มีกำลังการผลิตในมือรวม 664 เมกะวัตต์-ทันที
TKN	TKN ตลาดนอกดีลสินค้าใหม่ถูกใจชวรายได้โต 15% TKN ส่งซิกไตรมาส 4/2561 ยอดขายโตต่อเนื่อง รุกตลาดต่างประเทศเต็มสูบ หนุนผลงานปี 2561 เข้าเป้า มั่นใจรายได้โต 15% จากปีก่อน 5,283.13 ล้านบาท และจะรักษาอัตรากำไรขั้นต้นที่ 31-32% ใกล้เคียงกับปี 2560 ที่ 32.16%-ทันที
BGRIM	BGRIM ข่าวดีเซ็น PPA แล้ว โซลาร์ฯ เวียดนาม 257 MW BGRIM ประกาศข่าวดี! วานนี้โซลาร์ฟาร์มที่ฟูเยี่ยน 257 เมกะวัตต์ เซ็นสัญญาซื้อขายไฟฟ้า (PPA) กับกรไฟฟ้าเวียดนามแล้ว คาด COD ตามแผน 30 มิ.ย.62 หนุนรายได้ปี 62 โตตามเป้า 15-20% พร้อมเดินหน้าเจรจาเข้าลงทุนเวียดนามต่อเนื่อง หลังมองเห็นโอกาสเติบโตสูง-ข่าวหุ้น
ANAN	ANAN ย้ำฟรีเซลปีนี้ 3.5 หมื่นล้าน เล็งผุด 3 โครงการ มูลค่า 6.8 พันล้านใน Q4 "อนันดาฯ" เผยไตรมาส 4/61 เล็งเปิดใหม่ 3 โครงการ มูลค่ารวม 6,800 ล้านบาท หวังดันยอดขายปีนี้เข้าเป้า 35,000 ล้านบาท เชื่อตลาดอสังหาฯ ไค้สูงสุดท้ายไตรมาสค่อนโตฯ แนวรถไฟฟ้ายังเติบโต -ข่าวหุ้น
BCPG	BCPG จบ Q3 กำไรพุ่ง 800 ล้าน ฟื้นรายการพิเศษ ขายโซลาร์ฟาร์มเข้ากองทุน BCPG จับตาไตรมาส 3 กำไรโตเฉียด 800 ล้านบาท เพิ่มขึ้น 55% จากปีก่อน บุกกำไรพิเศษ 400 ล้านบาท ขายโซลาร์ฟาร์มญี่ปุ่นเข้ากองทุนโครงสร้างพื้นฐานสำเร็จ-ข่าวหุ้น
DRT	DRT เตรียมผลิตหลังคาคอนกรีตเพิ่ม รับแผนป้อนตลาดใน-นอกต้นผลงานโต "ผลิตภัณฑ์ตราเพชร" เตรียมขงบอร์คบริษัทฯ อนุมัติแผนลงทุนขยายกำลังการผลิตกลุ่มสินค้า หลังคาคอนกรีตและโครงหลังคาสำเร็จรูปเดือน พ.ย.นี้ รองรับแผนขยายตลาดในประเทศและส่งออก หลังเดินเครื่องจักรเกือบเต็มกำลังผลิต หวังเพิ่มสัดส่วนยอดขายสินค้ากลุ่มหลังคา คอนกรีตเป็น 30% จากปัจจุบันอยู่ที่ 25% มั่นใจยอดขายปีนี้โตทะลุ 5%-ผู้จัดการรายวัน 360 องศา

Consensus Global Valuation

วันที่ 11 ตุลาคม 2561



Consensus Global Valuation

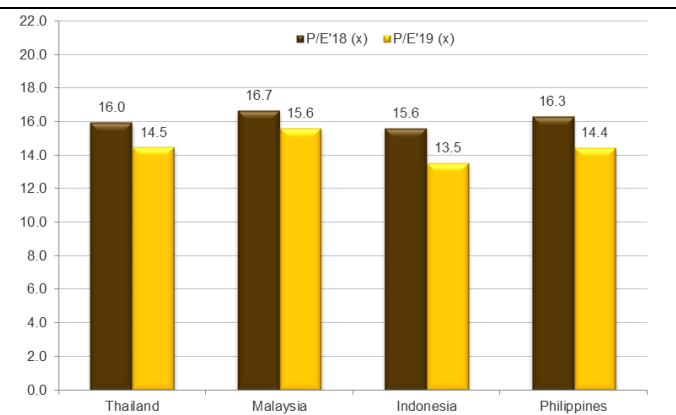
Country	INDEX	EPS					P/E (x)					P/B (x)					Yield (%)				
		2015	2016	2017	2018	2019	2015	2016	2017	2018	2019	2015	2016	2017	2018	2019	2015	2016	2017	2018	2019
THAI	SET	73.3	92.7	92.8	107.9	119.0	21.9	16.6	18.9	16.0	14.5	1.7	1.9	2.1	2.0	1.8	3.6	3.0	3.4	3.1	3.3
JAPAN	NKY	897.1	782.9	1173.6	1420.4	1586.6	20.2	24.4	19.4	16.2	14.5	1.7	1.7	1.9	1.7	1.6	1.7	1.7	1.7	1.9	2.0
HONG KONG	HSI	2049.1	1839.5	2182.8	2412.1	2678.1	10.2	12.0	13.7	10.9	9.8	1.2	1.1	1.4	1.2	1.1	4.0	3.6	3.6	3.8	4.1
CHINA	SHCOMP	196.9	179.8	196.0	246.5	279.2	17.3	17.3	16.9	11.1	9.8	2.1	1.5	1.6	1.2	1.1	1.7	1.9	1.9	2.9	3.2
TAIWAN	TWSE	603.1	611.3	684.2	778.7	811.7	13.2	16.4	15.6	13.5	12.9	1.5	1.7	1.9	1.7	1.7	4.1	3.9	4.1	4.3	4.6
KOREA	KOSPI	138.7	124.0	192.0	247.5	264.4	14.7	24.2	12.7	8.8	8.2	0.9	1.0	1.1	0.9	0.9	1.3	1.7	1.5	2.2	2.3
INDIA	SENSEX	1354.8	1339.0	1466.8	1868.1	2257.8	19.0	20.1	24.6	18.6	15.4	2.8	2.6	3.0	2.7	2.4	1.4	1.7	1.6	1.6	1.8
SINGAPORE	FSSTI	217.4	236.8	307.4	246.4	266.5	13.4	12.2	11.1	12.7	11.7	1.2	1.1	1.2	1.1	1.0	4.2	3.8	4.1	4.2	4.3
MALAYSIA	FBMKLIC	94.2	97.3	107.7	104.0	111.1	18.4	16.9	16.7	16.7	15.6	1.8	1.6	1.7	1.7	1.6	3.0	3.2	3.1	3.3	3.5
INDONESIA	JCI	157.6	202.2	258.2	385.8	440.2	26.9	26.2	24.6	15.1	13.2	2.4	2.4	2.8	2.3	2.0	2.2	1.9	2.2	2.3	2.5
PHILIPPINE	PCOMP	335.8	349.7	372.5	429.7	484.8	20.0	19.6	23.0	16.3	14.4	2.5	2.2	2.5	1.8	1.7	2.0	1.9	2.0	1.8	2.0
AUSTRALIA	AS51	231.9	226.7	338.0	397.4	415.8	18.9	25.0	17.9	14.9	14.3	1.9	1.9	2.0	1.9	1.8	4.9	4.3	4.8	4.7	4.9
NEW ZEALAND	NZSE50FG	333.3	397.3	443.5	428.6	470.5	19.7	17.3	18.9	20.6	18.7	1.9	1.8	2.0	1.9	1.9	4.6	4.5	4.4	4.1	4.4
PAKISTAN	KSE100	3583.7	3859.2	4503.5	4810.3	5849.5	9.7	12.4	9.0	8.1	6.6	1.6	2.0	1.4	1.3	1.1	6.1	4.9	6.2	6.5	7.5
AVERAGE							17.4	18.6	17.4	14.2	12.8	1.8	1.8	1.9	1.7	1.6	3.2	3.0	3.2	3.3	3.6
Average (Thailand, Malaysia, Philippines, Indonesia)							21.8	19.8	20.8	16.0	14.4	2.1	2.0	2.3	2.0	1.8	2.7	2.5	2.7	2.6	2.8

Source: Bloomberg, Krungsri Securities

Country	INDEX	EPS					P/E (x)					P/B (x)					Yield (%)				
		2015	2016	2017	2018	2019	2015	2016	2017	2018	2019	2015	2016	2017	2018	2019	2015	2016	2017	2018	2019
GERMAN	DAX	487.2	627.4	673.0	924.1	1033.2	20.7	18.3	19.2	12.7	11.3	1.7	1.7	1.8	1.5	1.4	2.8	2.9	6.2	3.4	3.7
UK	UKX	180.7	130.2	331.2	556.2	602.6	24.9	54.8	23.2	12.8	11.9	1.8	1.8	2.0	1.7	1.6	4.2	4.1	7.2	4.6	4.8
FRANCE	CAC	263.3	202.2	288.2	375.4	411.2	21.7	24.1	18.4	13.9	12.7	1.4	1.4	1.6	1.5	1.4	3.2	3.5	8.2	3.4	3.7
S&P500	SPX	108.8	106.6	118.8	162.9	179.7	18.8	21.0	22.5	17.1	15.5	2.8	2.8	3.2	3.2	3.0	2.1	2.1	9.2	1.9	2.1
DJIA	INDU	1090.9	1054.8	1194.7	1583.7	1732.7	15.8	18.7	20.7	16.2	14.8	3.0	3.3	3.8	3.9	3.6	2.5	2.4	10.2	2.2	2.4
NASDAQ	CCMP	170.1	167.0	169.7	341.3	394.1	30.8	32.2	40.7	21.7	18.8	3.8	3.5	4.2	4.4	3.9	1.3	1.2	11.2	1.1	1.2
AVERAGE							22.1	28.2	24.1	15.7	14.2	2.4	2.4	2.8	2.7	2.5	2.7	2.7	8.7	2.8	3.0

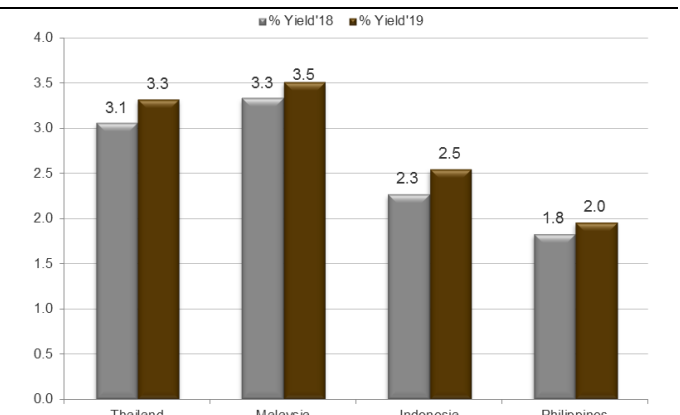
Source: Bloomberg, Krungsri Securities

เปรียบเทียบ P/E กับประเทศเพื่อนบ้าน



Source: Bloomberg, Krungsri Securities

เปรียบเทียบอัตราเงินปันผลกับประเทศเพื่อนบ้าน



Source: Bloomberg, Krungsri Securities

วันที่ 11 ตุลาคม 2561

หลักทรัพย์ที่เข้าข่ายมาตรการกำกับการซื้อขายที่ประกาศโดยตลาดหลักทรัพย์แห่งประเทศไทย

ระดับ 1 : Cash Balance				
หลักทรัพย์	วันเริ่มต้น	วันสิ้นสุด	Turnover List ประจำสัปดาห์	
DNA	1 ต.ค. 61	19 ต.ค. 61	วันที่ 28 ก.ย. 2561	
CHAYO	24 ก.ย. 61	2 พ.ย. 61	วันที่ 21 ก.ย. 2561	

ขยายช่วงดำเนินการ				
หลักทรัพย์	วันเริ่มต้น	วันสิ้นสุด	Turnover List ประจำสัปดาห์	

ระดับ 2 : ห้ามคำนวณวงเงินซื้อขาย และ Cash Balance

ขยายช่วงดำเนินการ				
หลักทรัพย์	วันเริ่มต้น	วันสิ้นสุด	Turnover List ประจำสัปดาห์	

ระดับ 3 : ห้าม Net settlement, ห้ามคำนวณวงเงินซื้อขาย และ Cash Balance

หลักทรัพย์	วันเริ่มต้น	วันสิ้นสุด	Turnover List ประจำสัปดาห์	
------------	-------------	------------	----------------------------	--

Cash Balance หมายความว่า สมาชิกต้องดำเนินการให้ลูกค้าวางเงินสดไว้ล่วงหน้ากับสมาชิกเต็มจำนวนที่จะซื้อหลักทรัพย์ ห้ามคำนวณวงเงินซื้อขาย หมายความว่า ห้ามการใช้หลักทรัพย์เป็นหลักประกันในการกำหนดวงเงินการซื้อขายหลักทรัพย์ ห้าม Net settlement หมายความว่า ห้ามการหักลบราคาซื้อกับราคาขายหลักทรัพย์เดียวกันในวันเดียวกัน

ที่มา: SET

หลักทรัพย์ที่ถูกขึ้นเครื่องหมาย C (Caution)	
หลักทรัพย์	วันที่ขึ้นเครื่องหมาย
EFORL	17 ส.ค. 61
EFORL-W3	17 ส.ค. 61
EFORL-W4	17 ส.ค. 61
APEX	16 ส.ค. 61
AQ-W4	16 ส.ค. 61
AS-W1	16 ส.ค. 61
DIGI-W1	16 ส.ค. 61
EIC	16 ส.ค. 61
EIC-W3	16 ส.ค. 61
EMC	16 ส.ค. 61
FC-W1	16 ส.ค. 61
GJS	16 ส.ค. 61
HYDRO	16 ส.ค. 61
SPORT	16 ส.ค. 61
T	16 ส.ค. 61
TSF	16 ส.ค. 61
TSF-W5	16 ส.ค. 61
NBC	15 ส.ค. 61
NEWS-W4	15 ส.ค. 61
NEWS-W6	15 ส.ค. 61
TSI	15 ส.ค. 61
NEP-W3	14 ส.ค. 61
NOK-W1	14 ส.ค. 61

หลักทรัพย์ที่ถูกขึ้นเครื่องหมาย C (Caution)	
หลักทรัพย์	วันที่ขึ้นเครื่องหมาย
PACE	17 ส.ค. 61
PACE-W1	17 ส.ค. 61
PACE-W2	17 ส.ค. 61
AQ	16 ส.ค. 61
AS	16 ส.ค. 61
DIGI	16 ส.ค. 61
DIGI-W2	16 ส.ค. 61
EIC-W2	16 ส.ค. 61
EIC-W4	16 ส.ค. 61
FC	16 ส.ค. 61
FC-W2	16 ส.ค. 61
GJS-W3	16 ส.ค. 61
MPG	16 ส.ค. 61
SPORT-W5	16 ส.ค. 61
TFI	16 ส.ค. 61
TSF-W4	16 ส.ค. 61
UMS	16 ส.ค. 61
NEWS	15 ส.ค. 61
NEWS-W5	15 ส.ค. 61
PE	15 ส.ค. 61
NEP	14 ส.ค. 61
NOK	14 ส.ค. 61
MPIC	10 ส.ค. 61

หลักทรัพย์ที่ถูกขึ้นเครื่องหมาย C จะต้องซื้อด้วยบัญชี Cash Balance

ที่มา: SET

Change in Management's Securities Holding

วันที่ 11 ตุลาคม 2561



A member of MUFG
a global financial group

ณ วันที่ 10 ตุลาคม 2561

Name of Company	The methods of Acquisition/Disposition	Name of Management	Types of Securities	Transaction	Amount (shares)	Avg. Price (Baht)	Value (Baht)
APEX	ขาย	นาย พงษ์พันธ์ สัมภวคุปต์	ใบสำคัญแสดงสิทธิที่จะซื้อหุ้น	28/09/2561	94,973,043	0.02	1,899,461
ASIMAR	ขาย	นาย ประวัติ จันทร์เรือง	หุ้นสามัญ	08/10/2561	300	2.62	786
CHAYO	ขาย	นาย ธกฤษณ์ จรัสธนกิจ	หุ้นสามัญ	10/10/2561	100,000	5.50	550,000
ECL	ซื้อ	นาย ดนุชา วีระพงษ์	หุ้นสามัญ	08/10/2561	500,000	1.99	995,000
MILL	ขาย	นางสาว สุทธิรัตน์ ลิสวัสดิ์ตระกูล	ใบสำคัญแสดงสิทธิที่จะซื้อหุ้น	10/10/2561	200,000	0.03	6,000
MILL	ขาย	นางสาว สุทธิรัตน์ ลิสวัสดิ์ตระกูล	ใบสำคัญแสดงสิทธิที่จะซื้อหุ้น	10/10/2561	200,000	0.29	58,000
MODERN	ขาย	นาย สมศักดิ์ วาริการ	หุ้นสามัญ	09/10/2561	85,000	4.36	370,600
PDJ	ซื้อ	ศาสตราจารย์ ชาญณรงค์ พรุ่งโรจน์	หุ้นสามัญ	24/09/2561	30,000	2.56	76,800
PRINC	ขาย	นาย สาริต วิทยากร	หุ้นสามัญ	09/10/2561	32,400,000	4.80	155,520,000
SMIT	ซื้อ	นาย ธนา เสนาวพัฒนากุล	หุ้นสามัญ	08/10/2561	30,000	5.85	175,500
SMIT	ซื้อ	นาย ธนา เสนาวพัฒนากุล	หุ้นสามัญ	08/10/2561	20,000	5.85	117,000
SUSCO	ซื้อ	นาย มงคล สิมะโรจน์	หุ้นสามัญ	09/10/2561	38,800	3.16	122,608
TU	ซื้อ	นาย เสง นริุตตินานนท์	หุ้นกู้ที่มีอนุพันธ์แฝง	08/10/2561	178,100	16.8	2,992,080
UTP	ซื้อ	นาย ชาตรี พรจรรยา	หุ้นสามัญ	08/10/2561	1,000	1090.00	1,090,000

Source: SEC (Form 59-2)

World Calendar

11 ตุลาคม 2561



Date Time	Event	Period	Survey	Actual	Prior
United States					
10/10/2018 18:00	MBA Mortgage Applications	5-Oct	--	-1.70%	0.00%
10/10/2018 19:30	PPI Final Demand MoM	Sep	0.20%	0.20%	-0.10%
10/10/2018 19:30	PPI Final Demand YoY	Sep	2.70%	2.60%	2.80%
10/10/2018 19:30	PPI Ex Food and Energy YoY	Sep	2.60%	2.50%	2.30%
10/10/2018 21:00	Wholesale Inventories MoM	Aug F	0.80%	1.00%	0.80%
10/10/2018 21:00	Wholesale Trade Sales MoM	Aug	0.50%	0.80%	0.00%
10/11/2018 19:30	CPI MoM	Sep	0.20%	--	0.20%
10/11/2018 19:30	CPI YoY	Sep	2.40%	--	2.70%
10/11/2018 19:30	CPI Index NSA	Sep	--	--	252.146
10/11/2018 19:30	CPI Core Index SA	Sep	--	--	258.141
10/11/2018 19:30	Initial Jobless Claims	6-Oct	--	--	--
10/12/2018 19:30	Import Price Index MoM	Sep	0.20%	--	-0.60%
10/12/2018 19:30	Import Price Index YoY	Sep	3.10%	--	3.70%
10/12/2018 19:30	Export Price Index MoM	Sep	0.20%	--	-0.10%
10/12/2018 19:30	Export Price Index YoY	Sep	--	--	3.60%
10/15/2018 19:30	Retail Sales Advance MoM	Sep	0.70%	--	0.10%
10/15/2018 19:30	Retail Sales Ex Auto MoM	Sep	0.50%	--	0.30%
10/15/2018 21:00	Business Inventories	Aug	0.50%	--	0.60%
10/16/2018 20:15	Industrial Production MoM	Sep	0.20%	--	0.40%
10/16/2018 20:15	Capacity Utilization	Sep	78.20%	--	78.10%
10/16/2018 20:15	Manufacturing (SIC) Production	Sep	--	--	0.20%
China					
10/12/2018	Trade Balance	Sep	--	--	--
10/12/2018	Imports YoY	Sep	--	--	20.00%
10/12/2018	Trade Balance CNY	Sep	--	--	179.75b
10/12/2018	Exports YoY CNY	Sep	--	--	7.90%
10/12/2018	Imports YoY CNY	Sep	--	--	18.80%
10/12/2018	Exports YoY	Sep	--	--	9.80%
10/16/2018 08:30	PPI YoY	Sep	3.50%	--	4.10%
10/16/2018 08:30	CPI YoY	Sep	2.60%	--	2.30%
10/19/2018 09:00	Surveyed Jobless Rate	Sep	--	--	5.00%
10/19/2018 09:00	GDP YoY	3Q	--	--	6.70%
10/19/2018 09:00	GDP SA QoQ	3Q	--	--	1.80%
Thailand					
10/19/2018 10/24	Car Sales	Sep	--	--	86814
10/19/2018 10/24	Customs Exports YoY	Sep	--	--	6.68%
10/19/2018 10/24	Customs Imports YoY	Sep	--	--	22.80%
10/19/2018 10/24	Customs Trade Balance	Sep	--	--	-\$588m
10/30/2018 10/31	Mfg Production Index ISIC NSA YoY	Sep	--	--	0.70%
10/30/2018 10/31	Capacity Utilization ISIC	Sep	--	--	65.87

Disclaimer: เอกสาร/รายงานฉบับนี้จัดทำขึ้นบนพื้นฐานข้อมูลที่เปิดเผยมต่อสาธารณชน ซึ่งพิจารณาแล้วว่ามีที่น่าเชื่อถือ อย่างไรก็ตาม บมจ.หลักทรัพย์กรุงศรีอยุธยาอาจรับรองความถูกต้องและความสมบูรณ์ของข้อมูลดังกล่าวได้ บทความดังกล่าวเป็นเพียงแนวคิดของผู้จัดทำเพื่อใช้เป็นข้อมูลประกอบการตัดสินใจในการลงทุน บริษัทฯขอสงวนสิทธิ์ในการเปลี่ยนแปลงความเห็นหรือประมาณการต่างๆ ที่ปรากฏในเอกสาร/รายงานฉบับนี้ โดยไม่ต้องแจ้งให้ทราบล่วงหน้า ดังนั้นนักลงทุนโปรดใช้ดุลพินิจอย่างรอบคอบในการพิจารณาการลงทุน

Calendar

October 11, 2018

Stock Calendar Page 1



							October 2018	
Sunday	Monday	Tuesday	Wednesday	Thursday	Friday	Saturday		
		1	2	3	4	5	6	
	XD LANNA (0.45 Baht)	XM GCAP (06/11/2018 14:30) D (04/11/2018 09:00)	XR SPORT (1 : 3 @ 0.20 Baht) XW SPORT (3 : 1) XM SAWAD (16/11/2018 09:00) MONTRI (26/10/2018 09:30) XD SWC (2.0 Baht)	XE TMILL-W1 (1:1 @ 2.00 Baht)	XD MODERN (0.10 Baht) XM TVD (23/11/2018 14:00) NEWS (22/11/2018 14:00)			
7	XE AQ-W4 (1:1 @0.05 Baht) XM AYUD (13/11/2018 14:00) XD TCAP-P (1.00 Baht) TCAP (1.00 Baht)	8	9	10	11	12	13	
		XE BTS-W3 (1:1 @12.00 Baht)		XD TFMAMA (1.91 Baht) PTT (0.04 Baht) XM TSF (09/11/2018 10:00)	XD ZMICO (12/12/2018 10:00) CITY (30/11/2018 15:00) BAT-3K (01/11/2018 15:00)			
14		15	16	17	18	19	20	
		XR ORI (2 : 1 Share) ORI (0.04 Baht) QHPF (0.149 Baht) XW EMC (2:1) XM NFC (21/11/2018 09:30)	XD PRG (0.30 Baht) LHSC (0.126 Baht)	XW SANKO (3:1) XM TPBI (19/11/2018 09:00) XD AEONTS (2.35 Baht)				
21		22	23	24	25	26	27	
XD CM (0.1 Baht)			XM SCN (26/11/2018 09:30) XE DNA -W1 (1:5 @ 0.10 Baht)					
28		29	30	31				
XR FNS (2.5:1 @ 5.00 Baht)								

Calendar

October 11, 2018

Stock Calendar Page 2



							November 2018		
Sunday	Monday	Tuesday	Wednesday	Thursday	Friday	Saturday	1	2	3
4									
		5 XD MC (0.40 Baht)		6 XW EPCO (1:1) XR EPCO (8:1 @ 3.30 Baht)	7		8 XW TWZ (1:1) XR TWZ (3:2 @ 0.12 Baht)	9	10
11 XR GCAP (2:1 @2.0 baht)			12	13 XE PPS-W1 (1:1.2 @ 0.333 Baht)	14		15	16	17
18			19	20 XD TNH (0.60 Baht) XE PLE-W3 (1:1 @2.20 Baht)	21		22	23	24
25			26	27 XW NFC (10:1)	28		29	30	

Remark

ND - No dividend

XD - Cash Dividend

XD (ST) - Stock Dividend

XR - Rights for Common

XW - Rights for Warrant

XT - Rights for Transferable Subscription Right

CG Rating 2017 Companies with CG Rating



ADVANC	AKP	ANAN	AOT	AP	BAFS	BANPU	BAY	BCP	BTS	BWG	CFRESH	CHO	CK
CNT	CPF	CPN	CSL	DELTA	DEMCO	DRT	DTAC	DTC	EASTW	EGCO	GC	GCAP	GFPT
GOLD	GPSC	GRAMMY	GUNKUL	HANA	HMPRO	ICC	ICHI	INTUCH	IRPC	IVL	JSP	KBANK	KCE
KKP	KTB	KTC	LHFG	LPN	MBK	MCOT	MINT	MONO	NCH	NKI	NYT	OTO	PDJ
PHOL	PLANB	PPS	PRG	PSH	PSL	PTG	PTT	PTTEP	PTTGC	PYLON	Q-CON	QH	QTC
RATCH	ROBINS	SAMART	SAMTEL	SAT	SC	SCB	SCC	SCCC	SDC	SE-ED	SIS	SITHAI	SNC
SPALI	SPRC	SSSC	STEC	SVI	SYNTEC	TCAP	THANA	THCOM	THREL	TISCO	TKT	TMB	TNDT
TOP	TRC	TRUE	TSC	TTCL	TU	TVD	UV	VGI	WACOAL	WAVE			



2S	AAV	ACAP	AGE	AH	AHC	AIRA	AIT	ALT	AMANAH	AMATA	AMATAV	APCO	ARIP
ASIA	ASIMAR	ASK	ASP	AUCT	AYUD	BBL	BCPG	BDMS	BEC	BEM	BFIT	BJC	BJCHI
BLA	BOL	BROOK	BRR	BTW	CEN	CENTEL	CGH	CHARAN	CHEWA	CHG	CHOW	CI	CIG
CIMBT	CKP	CM	CNS	COL	COM7	CPI	CSC	CSP	CSS	DCC	EA	EASON	ECF
ECL	EE	EPG	ERW	FN	FNS	FORTH	FPI	FSMART	FVC	GBX	GEL	GLOBAL	GLOW
HARN	HYDRO	ILINK	INET	IRC	IT	ITD	JCKH	JWD	K	KGI	KKC	KOOL	KSL
KTIS	L&E	LALIN	LANNA	LH	LHK	LIT	LOXLEY	LRH	LST	M	MACO	MAJOR	MAKRO
MALEE	MBKET	MC	MEGA	MFC	MFEC	MOONG	MSC	MTC	MTI	NOBLE	NOK	NSI	NTV
NWR	OCC	OGC	OISHI	ORI	PAP	PATO	PB	PCSGH	PDI	PE	PG	PJW	PLANET
PLAT	PM	PPP	PREB	PRINC	PT	RICHY	RML	RS	RWI	S	S & J	SABINA	SALEE
SAMCO	SAWAD	SCG	SCI	SCN	SEAFCO	SEAOL	SENA	SFP	SIAM	SINGER	SIRI	SMK	SMPC
SMT	SNP	SORKON	SPC	SPI	SPPT	SR	SSF	SST	STA	STPI	SUC	SUSCO	SUTHA
SWC	SYMC	SYNEX	TAE	TAKUNI	TASCO	TBSP	TCC	TEAM	TFG	TGCI	THAI	THANI	THIP
THRE	TICON	TIPCO	TIW	TK	TKN	TKS	TMC	TMI	TMILL	TMT	TNITY	TNL	TOG
TPAC	TPCORP	TRT	TRU	TSE	TSR	TSTE	TSTH	TTA	TTW	TVI	TVO	TWP	TWPC
U	UAC	UMI	UP	UPF	UPOIC	UWC	VIH	VNT	WICE	WINNER	XO	YUASA	ZMICO



7UP	AEC	AEONTS	AF	AJ	AKR	ALLA	ALUCON	AMA	AMARIN	AMC	APURE	AQUA	ARROW
AS	ASEFA	ASIAN	ASN	ATP30	AU	B	BA	BCH	BEAUTY	BH	BIG	BIZ	BLAND
BPP	BR	BROCK	BTNC	CBG	CCET	CCP	CGD	CITY	CMR	COLOR	COMAN	CPL	CSR
CTW	CWT	DCON	DIGI	DNA	EFORL	EKH	EPCO	ESSO	ETE	FE	FOCUS	FSS	GENCO
GIFT	GJS	GLAND	GSTEL	GTB	GYT	HPT	HTC	HTECH	IFS	IHL	INSURE	IRCP	J
JCK	JMART	JMT	JUBILE	KASET	KBS	KCAR	KIAT	KWC	KYE	LDC	LEE	LPH	MATCH
MATI	M-CHAI	MDX	META	METCO	MGT	MILL	MJD	MK	MODERN	MPG	NC	NCL	NDR
NEP	NETBAY	NPK	NPP	NUSA	OCEAN	PDG	PF	PICO	PIMO	PK	PL	PLE	PMTA
PRECHA	PRIN	PSTC	QLT	RCI	RCL	RJH	ROJNA	RPC	S11	SANKO	SAPPE	SCP	SE
SGP	SKR	SKY	SLP	SMIT	SOLAR	SPA	SPCG	SPG	SPVI	SQ	SRICHA	SSC	STANLY
SUPER	SVOA	T	TACC	TCCC	TCMC	TIC	TLUXE	TM	TMD	TNP	TNR	TOPP	TPA
TPBI	TPCH	TPIPL	TPOLY	TPP	TRITN	TTI	TVT	TYCN	UOBKH	UPA	UREKA	UT	VIBHA
VPO	WIJK	WIN											

Disclaimer

การเปิดเผยผลการสำรวจของสมาคมส่งเสริมสถาบันกรรมการบริษัทไทย (IOD) ในเรื่องการกำกับดูแลกิจการ (Corporate Governance) นี้ เป็นการดำเนินการตามนโยบายของสำนักงานคณะกรรมการกำกับหลักทรัพย์และตลาดหลักทรัพย์ โดยการสำรวจของ IOD เป็นการสำรวจและประเมินจากข้อมูลของบริษัทจดทะเบียนในตลาดหลักทรัพย์แห่งประเทศไทย และตลาดหลักทรัพย์ เอ็มเอไอ (MAI) ที่มีการเปิดเผยต่อสาธารณะ และเป็นข้อมูลที่ผู้ลงทุนทั่วไปสามารถเข้าถึงได้ ดังนั้น ผลสำรวจดังกล่าวจึงเป็นการนำเสนอในมุมมองของบุคคลภายนอก โดยไม่ได้เป็นการประเมินการปฏิบัติ และมีได้มีการใช้ข้อมูลภายในเพื่อการประเมิน ผลสำรวจดังกล่าวเป็นผลการสำรวจ ณ วันที่ปรากฏในรายงานการกำกับดูแลกิจการของบริษัทจดทะเบียนไทยเท่านั้น ดังนั้น ผลการสำรวจจึงอาจเปลี่ยนแปลงได้ภายหลังวันดังกล่าว หรือเมื่อข้อมูลที่เกี่ยวข้องมีการเปลี่ยนแปลง ทั้งนี้ บริษัทหลักทรัพย์ กรุงศรี จำกัด (มหาชน) มิได้ยืนยัน ตรวจสอบ หรือรับรองถึงความถูกต้องครบถ้วนของผลการสำรวจดังกล่าวแต่อย่างใด

Anti-corruption Progress Indicator 2018

บริษัทจดทะเบียนที่ได้ประกาศเจตนารมณ์เข้าร่วม CAC

A	ABICO	AIE	AJ	AMATA	AMATAV	ANAN	AOT	APCO	APCS	ARROW	ASIAN	B	BGRIM
BUC	BJCHI	BLAND	BLISS	BM	BPP	BR	BIBM	BUI	CEN	CGH	CHEWA	CHG	CHO
CI	COL	COM7	CPR	DDD	EFORL	EKH	ESTAR	FLOYD	FN	FPI	FTE	GJS	GPI
GSTEL	GYT	HARN	ICHI	ILINK	ITEL	JAS	JTS	KWC	KWG	LDC	LEE	LIT	LRH
MATCH	MATI	MBAX	MFEC	MILL	MTC	NCL	NEP	NNCL	NWR	PAP	PK	PL	PLANB
POST	PRM	PRO	PYLON	QTC	ROJNA	RWI	SAPPE	SCI	SELIC	SHANG	SST	STA	STANLY
SUPER	SWC	SYMC	SYNEX	THE	THIP	TKN	TMC	TNP	TNR	TOPP	TRITN	TTI	TVO
TWPC	UEC	UKEM	UPA	UWC	VIH	XO	YUASA						

บริษัทจดทะเบียนที่ได้รับการรับรอง CAC

ADVANC	AKP	AMANAH	AP	ASK	ASP	AYUD	BAFS	BANPU	BAY	BBL	BCH	BCP	BCPG
BKI	BLA	BROOK	BRR	BTS	BWG	CENDEL	CFRESH	CIG	CIMBT	CM	CNS	CPALL	CPF
CPI	CPN	CSC	CSL	DCC	DEMCO	DIMET	DRT	DTAC	DTC	EASTW	ECL	EGCO	EPCO
FE	FNS	FSS	GBX	GC	GCAP	GEL	GFPT	GGC	GLOW	GOLD	GPSC	GUNKUL	HANA
HMPRO	HTC	ICC	IFEC	IFS	INET	INTUCH	IRPC	IVL	K	KASET	KBANK	KBS	KCE
KGI	KKP	KSL	KTB	KTC	L&E	LANNA	LHFG	LHK	LPN	M	MAKRO	MALEE	MBK
MBKET	MC	MCOT	MFC	MINT	MONO	MOONG	MSC	MTI	NBC	NINE	NKI	NMG	NSI
OCC	OCEAN	OGC	PATO	PB	PCSGH	PDG	PDI	PDJ	PE	PG	PHOL	PLANET	PLAT
PM	PPP	PPS	PREB	PRG	PRINC	PSH	PSL	PSTC	PT	PTG	PTT	PTTEP	PTTGC
Q-CON	QH	QLT	RATCH	RML	ROBINS	S & J	SABINA	SAT	SC	SCB	SCC	SCCC	SCG
SCN	SE-ED	SENA	SGP	SINGER	SIRI	SIS	SITHAI	SMIT	SMK	SMPC	SNC	SNP	SORKON
SPACK	SPC	SPI	SPRC	SRICHA	SSF	SSI	SSSC	SUSCO	SVI	SYNTEC	TAE	TASCO	TCAP
TCMC	TFG	TFI	TFMAMA	TGCI	THANI	THCOM	THRE	THREL	TICON	TIP	TIPCO	TISCO	TKT
TLUXE	TMB	TMD	TMILL	TMT	TNITY	TNL	TOG	TOP	TPA	TPCORP	TRU	TRUE	TSC
TSTH	TTCL	TU	TVD	TVI	U	UBIS	UOBKH	VGI	VNT	WACOAL	WHA	WICE	

N/A

2S	7UP	AAV	ABM	ACAP	ACC	ADAM	ADB	AEC	AEONTS	AF	AFC	AGE	AH
AHC	AI	AIRA	AIT	AJA	AKR	ALLA	ALT	ALUCON	AMA	AMARIN	AMC	APEX	APURE
AQ	AQUA	ARIP	AS	ASAP	ASEFA	ASIA	ASIMAR	ASN	ATP30	AU	AUCT	BA	BAT-3K
BDMS	BEAUTY	BEC	BEM	BFIT	BGT	BH	BIG	BIZ	BKD	BOL	BROCK	BSM	BTNC
BTW	CBG	CCET	CCP	CGD	CHARAN	CHAYO	CHOTI	CHOW	CHUO	CITY	CK	CKP	CMAN
CMO	CMR	CNT	COLOR	COMAN	CPH	CPL	CPT	CRANE	CRD	CSP	CSR	CSS	CTW
CWT	D	DCON	DCORP	DELTA	DIGI	DNA	DOD	DTCI	EA	EARTH	EASON	ECF	EE
EIC	EMC	EPG	ERW	ESSO	ETE	EVER	F&D	FANCY	FC	FMT	FOCUS	FORTH	FSMART
FVC	GENCO	GIFT	GL	GLAND	GLOBAL	GRAMMY	GRAND	GREEN	GTB	GULF	HFT	HPT	HTECH
HUMAN	HYDRO	ICN	IEC	IHL	III	INGRS	INOX	INSURE	IRC	IRCP	IT	ITD	J
JCK	JCKH	JCT	JKN	JMART	JMT	JSP	JUBILE	JUTHA	JWD	KAMART	KC	KCAR	KCM
KDH	KIAT	KKC	KOOL	KTECH	KTIS	KYE	LALIN	LH	LOXLEY	LPH	LST	LTX	LVT
MACO	MAJOR	MANRIN	MAX	M-CHAI	MCS	MDX	MEGA	META	METCO	MGT	MIDA	MJD	MK
ML	MM	MODERN	MPG	MPIC	NC	NCH	NDR	NETBAY	NEW	NEWS	NFC	NOBLE	NOK
NPK	NPP	NTV	NUSA	NVD	NYT	OHTL	OISHI	ORI	OTO	PACE	PAE	PAF	PERM
PF	PICO	PIMO	PJW	PLE	PMTA	POLAR	POMPUI	PORT	PPM	PRAKIT	PRECHA	PRIN	PTL
RAM	RCI	RCL	RICH	RICHY	RJH	ROCK	ROH	RP	RPC	RPH	RS	RSP	S
S11	SAFARI	SALEE	SAM	SAMART	SAMCO	SAMTEL	SANKO	SAUCE	SAWAD	SAWANG	SCP	SDC	SE
SEAFCO	SEAOL	SF	SFP	SGF	SIAM	SIMAT	SKE	SKN	SKR	SKY	SLP	SMART	SMM
SMT	SOLAR	SPA	SPALI	SPCG	SPG	SPORT	SPPT	SPVI	SQ	SR	SSC	SSP	STAR
STEC	STHAI	STPI	SUC	SUN	SUTHA	SVH	SVOA	T	TACC	TAKUNI	TAPAC	TBSP	TC
TCB	TCC	TCCC	TCJ	TCOAT	TEAM	TGPRO	TH	THAI	THANA	THG	THL	THMUI	TIC
TITLE	TIW	TK	TKS	TM	TMI	TMW	TNDT	TNH	TNPC	TOA	TPAC	TPBI	TPCH
TPIPL	TPIPP	TPOLY	TPP	TR	TRC	TRT	TRUBB	TSE	TSF	TSI	TSR	TST	TTA
TTL	TTTM	TTW	TUCC	TVT	TWP	TWZ	TYCN	UAC	UMI	UMS	UNIQ	UP	UPF
UPOIC	UREKA	UT	UTP	UV	UVAN	VARO	VCOM	VI	VIBHA	VNG	VPO	WAVE	WG
WHAUP	WIJK	WIN	WINNER	WORK	WORLD	WP	WPH	WR	YCI	YNP	ZIGA	ZMICO	

Disclaimer

การเปิดเผยผลการประเมินดัชนีชี้วัดความคืบหน้าการป้องกันการมีส่วนเกี่ยวข้องกับการทุจริตคอร์รัปชัน (Anti-Corruption Progress Indicators) ของบริษัทจดทะเบียนในตลาดหลักทรัพย์แห่งประเทศไทยซึ่งจัดทำโดยสถาบันไทยพัฒน์ เป็นการดำเนินการตามนโยบายและตามแผนพัฒนาความยั่งยืนสำหรับบริษัทจดทะเบียนของสำนักงานคณะกรรมการกำกับหลักทรัพย์และตลาดหลักทรัพย์ โดยผลการประเมินดังกล่าวของสถาบันไทยพัฒน์ อาศัยข้อมูลที่ได้รับจากบริษัทจดทะเบียนในแบบแสดงข้อมูลเพื่อการประเมิน Anti-Corruption ซึ่งได้อ้างอิงข้อมูลมาจากแบบแสดงรายการข้อมูลประจำปี (แบบ 56-1) รายงานประจำปี (แบบ 56-2) หรือในเอกสารและหรือรายงานอื่นที่เกี่ยวข้องของบริษัทจดทะเบียนนั้น แล้วแต่กรณี ดังนั้น ผลการประเมินดังกล่าวจึงเป็นการนำเสนอในมุมมองของสถาบันไทยพัฒน์ซึ่งเป็นบุคคลภายนอก โดยมีได้เป็นการประเมินการปฏิบัติของบริษัทจดทะเบียนในตลาดหลักทรัพย์แห่งประเทศไทย และมีได้ใช้ข้อมูลภายในเพื่อการประเมิน เนื่องจากผลการประเมินดังกล่าวเป็นเพียงผลการประเมิน ณ วันที่ปรากฏในผลการประเมินเท่านั้น ดังนั้น ผลการประเมินจึงอาจเปลี่ยนแปลงได้ภายหลังวันดังกล่าว หรือเมื่อข้อมูลที่เกี่ยวข้องมีการเปลี่ยนแปลง ทั้งนี้ บริษัทหลักทรัพย์ กรุงศรี จำกัด (มหาชน) มิได้ยืนยัน ตรวจสอบ หรือรับรองความถูกต้องครบถ้วนของผลการประเมินดังกล่าวแต่อย่างใด

Reference

การเปิดเผยข้อมูลบริษัทที่เข้าร่วมโครงการแนวร่วมปฏิบัติของภาคเอกชนไทยในการต่อต้านทุจริต (Thai CAC) ของสมาคมส่งเสริมสถาบันกรรมการบริษัทไทย (ข้อมูล ณ วันที่ 31 กรกฎาคม 2560) มี 2 กลุ่ม คือ

- ได้ประกาศเจตนารมณ์เข้าร่วม CAC
- ได้รับการรับรอง CAC

สำนักงานใหญ่

เลขที่ 898 อาคารเพลินจิตทาวเวอร์ ชั้น 3
ถนนเพลินจิต แขวงลุมพินี เขตปทุมวัน กรุงเทพฯ 10330
โทร. 0-2659-7000 โทรสาร 0-2658-5699
Internet Trading: 0-2659-7777

สาขา

สาขาเอ็มโพเรียม

622 เอ็มโพเรียมทาวเวอร์ ชั้น 10 ถนนสุขุมวิท 24
แขวงคลองตัน เขตคลองเตย กรุงเทพฯ 10110
โทร. 0-2695-4500 โทรสาร 0-2695-4599

สาขาเซ็นทรัลบางนา

589/151 อาคารเซ็นทรัลซีทีทาวเวอร์ 1 ออฟฟิศ ชั้น 27
ถนนเทพรัตน แขวง-เขต บางนา กรุงเทพฯ 10260
โทร. 0-2763-2000 โทรสาร 0-2399-1448

สาขาพระราม 2

111/917-919 ถนนพระราม 2
แขวงแสมดำ เขตบางขุนเทียน กรุงเทพฯ 10150
โทร. 0-2013-7145 โทรสาร 0-2895-9557

สาขานนวิภาวดีรังสิต

ที่ทำการ ธนาคารกรุงศรีอยุธยา จำกัด (มหาชน)
สาขานนวิภาวดีรังสิต (ชั้นทาวเวอร์)
123 ถนนวิภาวดีรังสิต แขวงจอมพล เขตจตุจักร
กรุงเทพฯ 10900
โทร. 0-2273-8388 โทรสาร 0-2273-8399

สาขาชลบุรี

64/17 ถนนสุขุมวิท ตำบลบางปลาสร้อย อำเภอเมือง
จ.ชลบุรี 20000
โทร. 0-3312-6580 โทรสาร 0-3312-6588

สาขาหาดใหญ่

90-92-94 ธนาคารกรุงศรีอยุธยา จำกัด (มหาชน) ถนนนิพัทธ์อุทิศ 1 ตำบล
หาดใหญ่ อำเภอหาดใหญ่ จังหวัดสงขลา 90110
โทร. 074- 221-229 โทรสาร 074-221-411

สาขานครปฐม

67/1 ถนนราชดำเนิน ตำบลพระปฐมเจดีย์ อำเภอเมือง
จ.นครปฐม 73000
โทร. 0-3427-5500-7 โทรสาร 0-3421-8989

สาขาสุพรรณบุรี

249/171-172 หมู่ 5 ตำบลท่าระหัด
อำเภอเมืองสุพรรณบุรี จ.สุพรรณบุรี 72000
โทร. 0-3596-7981 โทรสาร 0-3552-2449

สาขานครราชสีมา

168 ถนนจอมพล ตำบลในเมือง อำเภอเมืองนครราชสีมา
จ.นครราชสีมา 30000
โทร. 0-4425-1211-4 โทรสาร 0-4425-1215

สาขาขอนแก่น

ธนาคารกรุงศรีอยุธยา จำกัด (มหาชน) สาขาขอนแก่น
114 ถนนศรีจันทร์ ตำบลในเมือง อำเภอเมือง จ.ขอนแก่น 40000
โทร. 0-4322-6120 โทรสาร 0-4322-6180

สาขาเชียงใหม่

ธนาคารกรุงศรีอยุธยา จำกัด (มหาชน) สาขาประตูช้างเผือก
70 ถนนช้างเผือก ตำบลศรีภูมิ อำเภอเมือง จ.เชียงใหม่ 50200
โทร. 0-5321-9234-6 โทรสาร 0-5321-9247

สาขาเชียงราย

ธนาคารกรุงศรีอยุธยา จำกัด (มหาชน) สาขาเชียงราย
231-232 ถนนธนาลัย ตำบลเวียง อำเภอเมือง จ.เชียงราย 57000
โทร. 0-5371-6489 โทรสาร 0-5371-6490

สาขาพิษณุโลก

ธนาคารกรุงศรีอยุธยา จำกัด (มหาชน) สาขาพิษณุโลก
275/1 ถนนพิษณุโลก ตำบลในเมือง อำเภอเมือง จ.พิษณุโลก 65000
โทร. 0-5530-3360 โทรสาร 0-5530-2580

Analyst Team	Sector Coverage	Central line	E-mail
อิสระ อรดีดลเชษฐ์, Head of Research	Strategy	662-659-7000 ext. 5000	lsara.ordeedolchest@krungsrisecurities.com
ณภัทร จันทรเสรีกุล	Energy, Petrochemical	662-659-7000 ext. 5000	naphat.chantaraserekul@krungsrisecurities.com
กิตติสร พฤติภัทร, CFA, FRM	Property, ICT, Contractor	662-659-7000 ext. 5019	kittisorn.pruitipat@krungsrisecurities.com
เจษฎา เตชะหัตถิน, CFA	Banking, Consumer Finance, Insurance	662-659-7000 ext. 5004	jesada.techahusdin@krungsrisecurities.com
สุนทร ทองทิพย์	Food, Transportation	662-659-7000 ext. 5009	sunthorn.thongthip@krungsrisecurities.com
วรพงษ์ ตันติวุฒิพงษ์	Electronic, Automotive, Commerce	662-659-7000 ext. 5016	worrapong.tuntiwutthipong@krungsrisecurities.com
กรัณย์ อินทร์ชัย	Utilities Energy, Food	662-659-7000 ext. 5010	karun.intrachai@krungsrisecurities.com
ธีระพล อุดมเวทย์, CFA	Healthcare, Tourism	662-659-7000 ext. 5012	teerapol.udomvej@krungsrisecurities.com
กิตติ พิทักษ์ธีระบัณฑิต	Transportation, Media	662-659-7000 ext. 5008	kitti.pitaktheerabandit@krungsrisecurities.com
อาทิตย์ จันทร์สว่าง	Mid - Small cap, MAI	662-659-7000 ext. 5005	artit.jansawang@krungsrisecurities.com
คัชชวลล์ ลัดดา, CFA, Assistant Analyst	Strategy		
นลินี ประมาม, Assistant Analyst	Mid - Small cap, MAI		
ชัยยศ จิวางกูร	Technical	662-659-7000 ext. 5006	Chaiyot.jiwangkul@krungsrisecurities.com
คำแนะนำในการลงทุน		Fax 662-658-5643	

- ข้อ** - หุ้นที่คาดหวังอัตราผลตอบแทนรวมจากการลงทุนเกินกว่า 10% ภายในระยะเวลา 1 ปีข้างหน้าสำหรับหุ้นขนาดเล็ก, เกินกว่า 5% สำหรับหุ้นขนาดใหญ่
- ถือ** - หุ้นที่คาดหวังอัตราผลตอบแทนรวมจากการลงทุนระหว่าง -10% ถึง 10% ภายในระยะเวลา 1 ปีข้างหน้าสำหรับหุ้นขนาดเล็ก, ระหว่าง -5% ถึง 5% สำหรับหุ้นขนาดใหญ่
- ขาย** - หุ้นที่คาดหวังอัตราผลตอบแทนรวมจากการลงทุนน้อยกว่า 10% ภายในระยะเวลา 1 ปีข้างหน้าสำหรับหุ้นขนาดเล็ก, เกินกว่า 5% สำหรับหุ้นขนาดใหญ่